

Контактирајте нè и посетете нè

[www.nastel.com](http://www.nastel.com)

2002 **10** ГОДИНИ  
2012



Телефон: ++389 2 3296 433

++389 2 3117 011

Мобилен: ++389 70 268 476

++389 70 330 812

e-mail: [nastel@nastel.com](mailto:nastel@nastel.com)

[www.nastel.com](http://www.nastel.com)



д  
и  
р  
е  
к  
ц  
и  
ј  
а

ул. Даме Груев бр.14, Скопје  
(Деловен центар ИНТЕКС - IV кат )

## Козле ЈУРИЈ ГАГАРИН 16



**НАСТЕЛ**





Безбеден, асейзмички, армирано-бетонски **КОНСТРУКТИВЕН СИСТЕМ** со проектирана марка бетон МБ 30, а вградена над МБ 35, од бетоњарата на ГРАНИТ АД ; Ревизија од Градежен факултет /Проф. д-р Горан Марковски

VAUMIT Австриска термо **Фасада** со 8cm стиропор според европските стандарди за енергетска ефикасност и гаранција 10 години од производителот .

**СИДНИ СИСТЕМИ** кои ја регулираат микроклимата во просторијата и влага на воздухот , обезбедуваат максималната удобност и заштита од бучава, имаат одлична звучна изолација, испитана и сертифицирана заштита од пожари и одлична топлинска изолација.

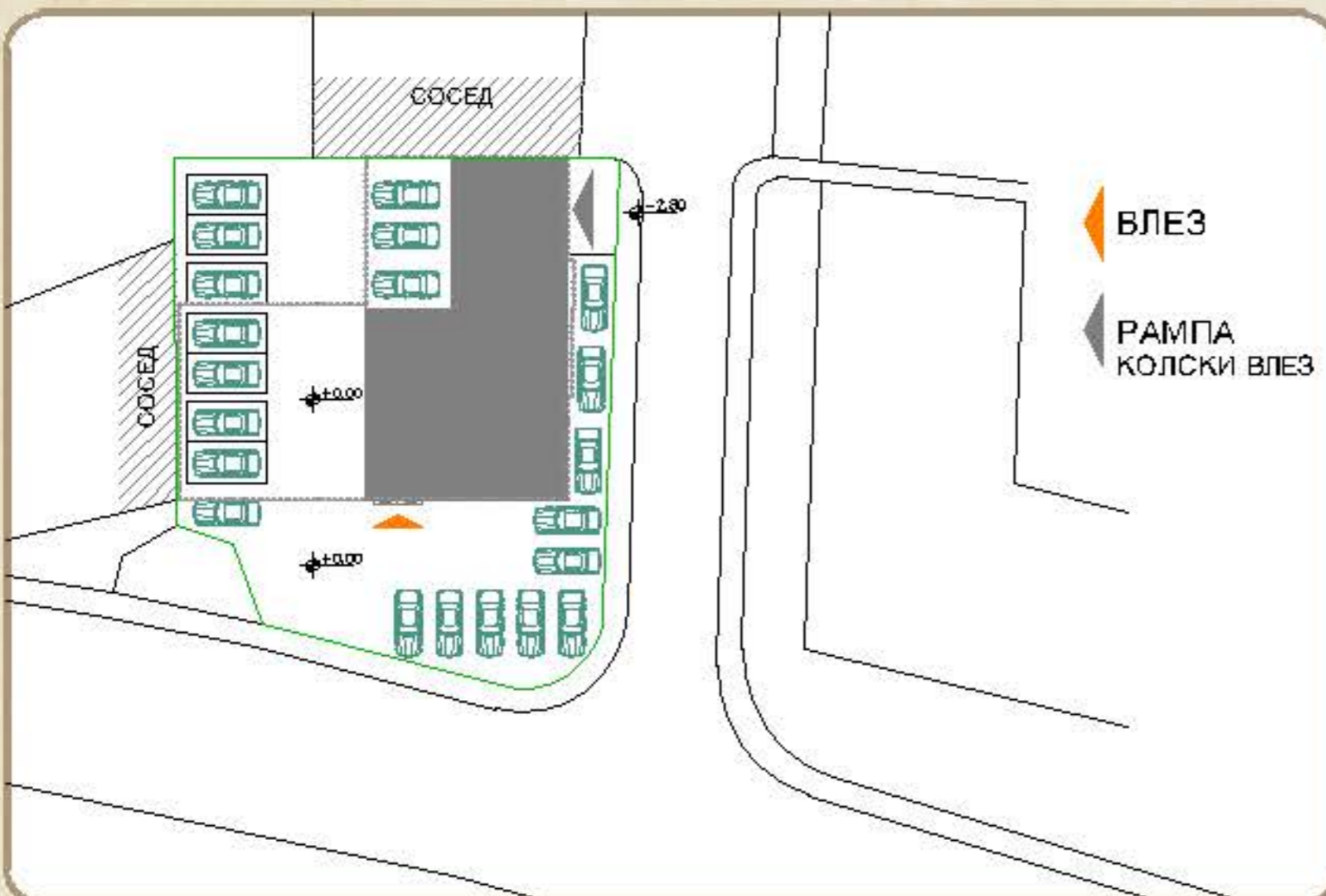
**Фасадна столарија** петкоморен ПВЦ профил со три дихтунга и термопан со четирисезонско стакло од производителите RENAU, кои гарантираат максимална звучна и енергетска ефикасност и гаранција од 30 години.

Сигурносни блиндор влезни **ВРАТИ** - противпожарни, обложени со дрво и фурнирани собни врати со заоблени каси и магнетни брави.

Бамбусов solid wood ( вистинско дрво) **ПАРКЕТ** кој е фабрички лакиран, со висока отпорност на гребење, вода, UV зраци, заштитен од штетници , со димензии 96 x 9,6 x 1.6 cm.

Високо квалитетна шпанска /италјанска **Керамика** , и **Санитари** од францускиот производител IDEAL STANDARD со сертификати, гаранции и со модерен современ дизајн.

**Влезовите** и **ХОДНИЦИТЕ** изработени од гранит плочки, со природно осветлување и автоматско скалишно светло на сензор , видеофонија, противпожарен систем ; безшумни, автоматски , електрични лифтови за 60% побрзи од стандардните.



## КАДЕ ЈА ГУДИМЕ ЕНЕРГИЈАТА?

СИДОВИ: 40-50%

ПРОЗОРИ: 10-20%

ВРАТИ: 15%

затоа **Настел** применува фасаден и преграден ѕиден систем, како и електрични котли во изградба на овој објект за намалување на вашите трошоци и зголемување на удобноста во вашиот дом



Термофасаден систем кој претставува сендвич систем од мин 8 слоеви со EPS изолација има многу предности и дава нова димензија во полето на **енергетската ефикасност**



Преградни ѕидни системи кои во споредба со класичниот малтерисан ѕид овозбедуваат далеку подобра термоизолација, звучна изолација и најважно **здрава клима за живеење**



Греење со електрични котли со регулационен термостат, кој ги вклучува и исклучува степенасто греачите во зависност од постигнатата температура. Со тоа се постигнува **намалување на потрошувачката** на електрична енергија и сопствено регулирање на топлината



Преградниот ѕиден систем чиј основен материјал е гипсот е здрав, природен материјал без штетни додатоци, радиоактивност или канцерогени испарувања



Намали го штетното влијание врз климата и природата и избори енергетски ефикасно домување

Заштеди

40%



## ЧЕТВОРОСОБЕН СТАН



98m<sup>2</sup>

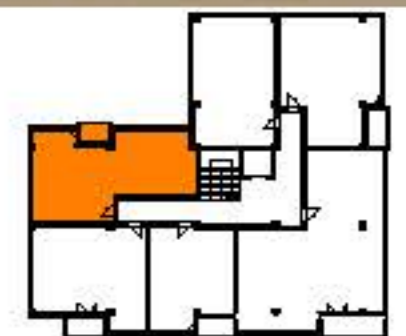


ПРОСТОРИЈА	ГОД	ВИД	П'В2	
1	ВЛЕЗЕН ХОЛ	КЕР. В	ПОЛИ	6.20
2	БАЊА	КЕР. В	КЕР. В	3.30
3	СПАЛНА СОБА	КЕР. В	ПОЛИ	9.70
4	КУЉА	КЕР. В	ПОЛИ	8.00
5	ДНЕВНА И ТРГЕЗ	ПАРКЕТ	ПОЛИ	28.60
6	ОСТАВА	КЕР. В	ПОЛИ	4.10
7	ХОДНИК	КЕР. В	ПОЛИ	3.40
8	БАЊА	КЕР. В	КЕР. В	4.20
9	СПАЛНА СОБА	КЕР. В	ПОЛИ	12.60
10	ДЕТСКА СОБА	КЕР. В	ПОЛИ	12.00
11	БАЛКОН	КЕР. В	ПОЛИ	6.00
ВКУПНО:			98.00m <sup>2</sup>	

## ТРОСОБЕН СТАН

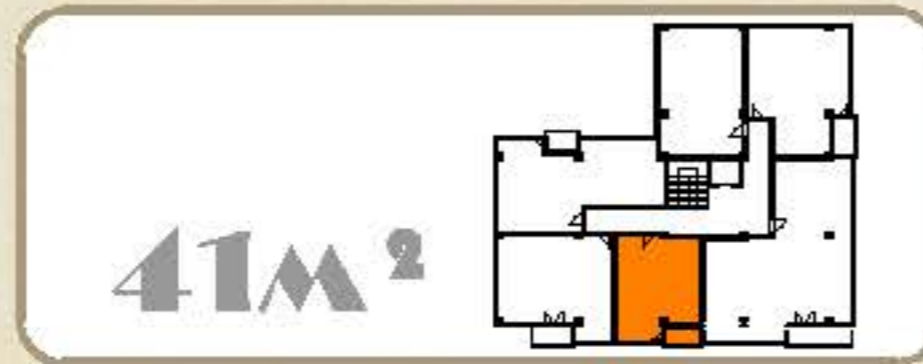
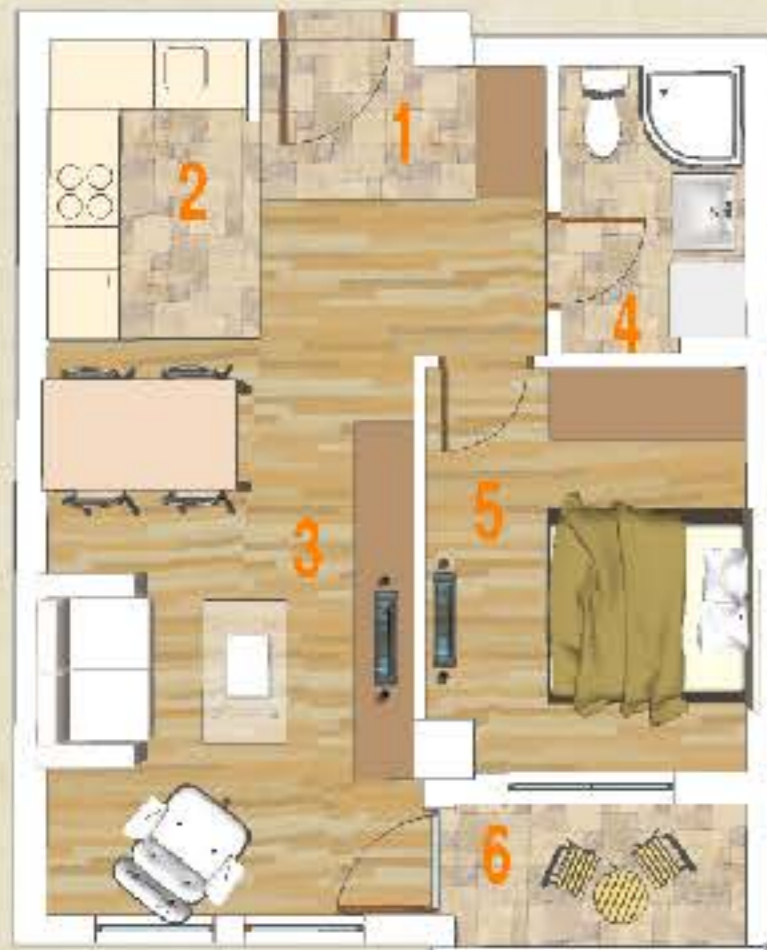


60m<sup>2</sup>



ПРОСТОРИЈА	ГОД	ВИД	П'В2	
1	ВЛЕЗЕН ХОЛ	КЕР. В	ПОЛИ	3.30
2	ХОДНИК	КЕР. В	ПОЛИ	5.50
3	БАЊА	КЕР. В	КЕР. В	3.90
4	СПАЛНА СОБА	КЕР. В	ПОЛИ	8.70
5	ДЕТСКА СОБА	КЕР. В	ПОЛИ	9.10
6	КУЉА	КЕР. В	ПОЛИ	4.50
7	ДНЕВНА И ТРГЕЗ	ПАРКЕТ	ПОЛИ	22.00
8	БАЛКОН	КЕР. В	ПОЛИ	3.00
ВКУПНО:			60.00m <sup>2</sup>	

## ДВОСОБЕНИ СТАНОВИ



41m<sup>2</sup>

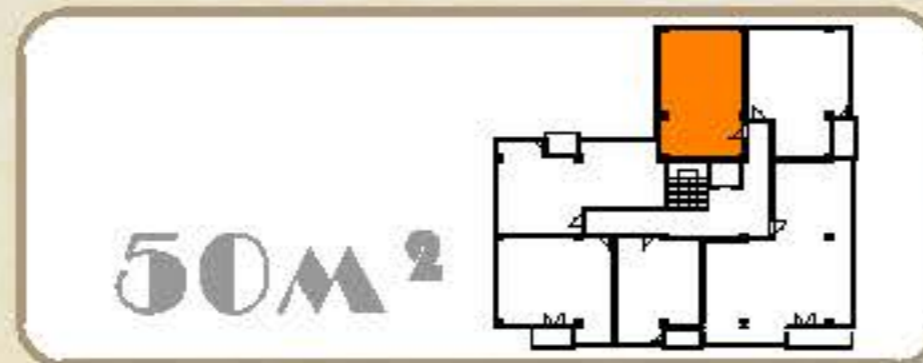
ПРОСТОРИЈА	ГОД	ВРД	ПМ <sup>2</sup>
1 ВЛЕЗЕН ХОЛ	КЕР. ПЛ	ПОСЛА	6.00
2 КУЈИНА	КЕР. ПЛ	ПОСЛА	4.40
3 ДНЕВНА И ТРГЕЗ	ПАРКЕТ	ПОСЛА	15.30
4 БАЊА	КЕР. ПЛ	КЕР. ПЛ	3.50
5 СПАЛНА СОБА	ПАРКЕТ	ПОСЛА	9.10
6 БАЛКОН	КЕР. ПЛ	ПОСЛА	2.70
ВКУПНО=			41.00m <sup>2</sup>

## ДВОСОБЕНИ СТАНОВИ



53m<sup>2</sup>

ПРОСТОРИЈА	ГОД	ВРД	ПМ <sup>2</sup>
1 ВЛЕЗЕН ХОЛ	КЕР. ПЛ	ПОСЛА	3.60
2 БАЊА	КЕР. ПЛ	КЕР. ПЛ	4.20
3 ХОДНИК	ПАРКЕТ	ПОСЛА	5.00
4 СПАЛНА СОБА	ПАРКЕТ	ПОСЛА	11.00
5 КУЈИНА	КЕР. ПЛ	ПОСЛА	4.20
6 ДНЕВНА И ТРГЕЗ	ПАРКЕТ	ПОСЛА	21.10
7 БАЛКОН	КЕР. ПЛ	ПОСЛА	3.90
ВКУПНО=			53.00m <sup>2</sup>



50m<sup>2</sup>

ПРОСТОРИЈА	ГОД	ВРД	ПМ <sup>2</sup>
1 ДНЕВНА И ТРГЕЗ	ПАРКЕТ	ПОСЛА	25.70
2 КУЈИНА	КЕР. ПЛ	ПОСЛА	4.30
3 ХОДНИК	ПАРКЕТ	ПОСЛА	2.70
4 БАЊА	КЕР. ПЛ	КЕР. ПЛ	4.50
5 СПАЛНА СОБА	ПАРКЕТ	ПОСЛА	12.80
ВКУПНО=			50.00m <sup>2</sup>



57m<sup>2</sup>

ПРОСТОРИЈА	ГОД	ВРД	ПМ <sup>2</sup>
1 ВЛЕЗЕН ХОЛ	КЕР. ПЛ	ПОСЛА	5.50
2 КУЈИНА	КЕР. ПЛ	ПОСЛА	4.50
3 ДНЕВНА И ТРГЕЗ	ПАРКЕТ	ПОСЛА	23.00
4 ХОДНИК	ПАРКЕТ	ПОСЛА	2.10
5 БАЊА	КЕР. ПЛ	КЕР. ПЛ	4.90
6 СПАЛНА СОБА	ПАРКЕТ	ПОСЛА	14.00
7 БАЛКОН	КЕР. ПЛ	ПОСЛА	3.50
ВКУПНО=			57.00m <sup>2</sup>